

# L'Amplificateur

Une innovation qui amplifie  
l'innovation en première ligne

## La première ligne

- ✓ La première ligne est la  **pierre angulaire**  d'un  **système de santé performant**

## Défis majeurs

- ✗ Accès aux soins et continuité
- ✗ Pénurie de main-d'oeuvre
- ✗ Demande grandissante

## La solution? L'innovation!

### Contexte et problématique

- ✓ Le CQMF a tenu trois Symposiums sur les innovations (2017, 2019, 2022), réunissant innovateurs, leaders cliniques et acteurs stratégiques (« Dragons »)
- ✓ Malgré l'intérêt pour de nombreuses innovations présentées, très peu ont réussi la mise à l'échelle, avec la majorité restant au stade de l'adoption par un seul milieu

### Solution

- ✓ Le Groupe de travail sur l'innovation du CQMF a convié les principaux acteurs stratégiques de l'innovation à une « Table des Dragons + » pour développer la vision de l'Amplificateur

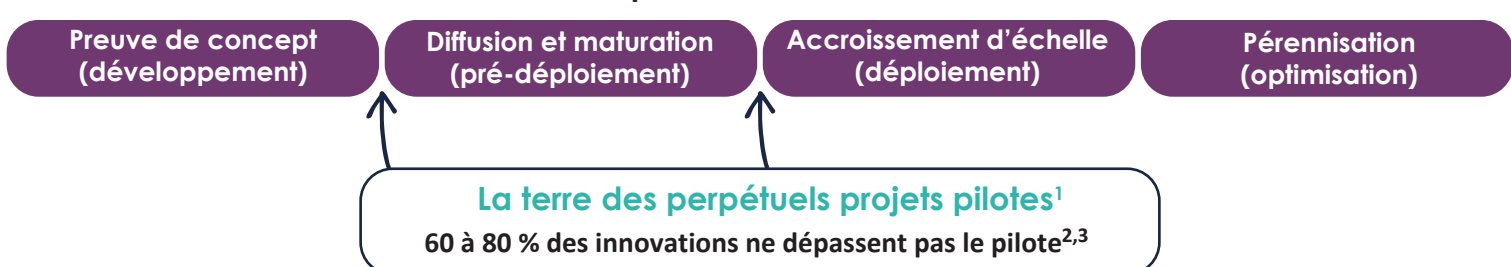
78  
INNOVATIONS

52%  
DES INNOVATIONS  
ONT RAPPORTÉ ÊTRE  
EN PROCESSUS D'ADOPTION PAR UN  
AUTRE MILIEU APRÈS 9 MOIS

Rares

SONT CELLES AYANT ATTEINT L'ÉTAPE DE LA  
DIFFUSION ET DE LA MISE EN ÉCHELLE

## Processus de mise à l'échelle en 4 étapes :



## Pourquoi peu d'innovations en première ligne en santé atteignent la mise à l'échelle?



<sup>1</sup>Bégin M, Eggertson L, Macdonald N (2009) A country of perpetual pilot projects. CMAJ 180:1185, E88-9

<sup>2</sup>Counte MA, Meurer S (2001) Issues in the assessment of continuous quality improvement implementation in health care organizations. Int J Qual Health Care 13:197-207

<sup>3</sup>HQO (2013) Quality improvement primers: spread primer (Health Quality Ontario, Toronto)

## L'Amplificateur

L'Amplificateur a été conçu pour soutenir la  **mise à l'échelle**  des  **innovations en première ligne**  alignées avec les priorités de la population, de la main-d'oeuvre et du système de santé

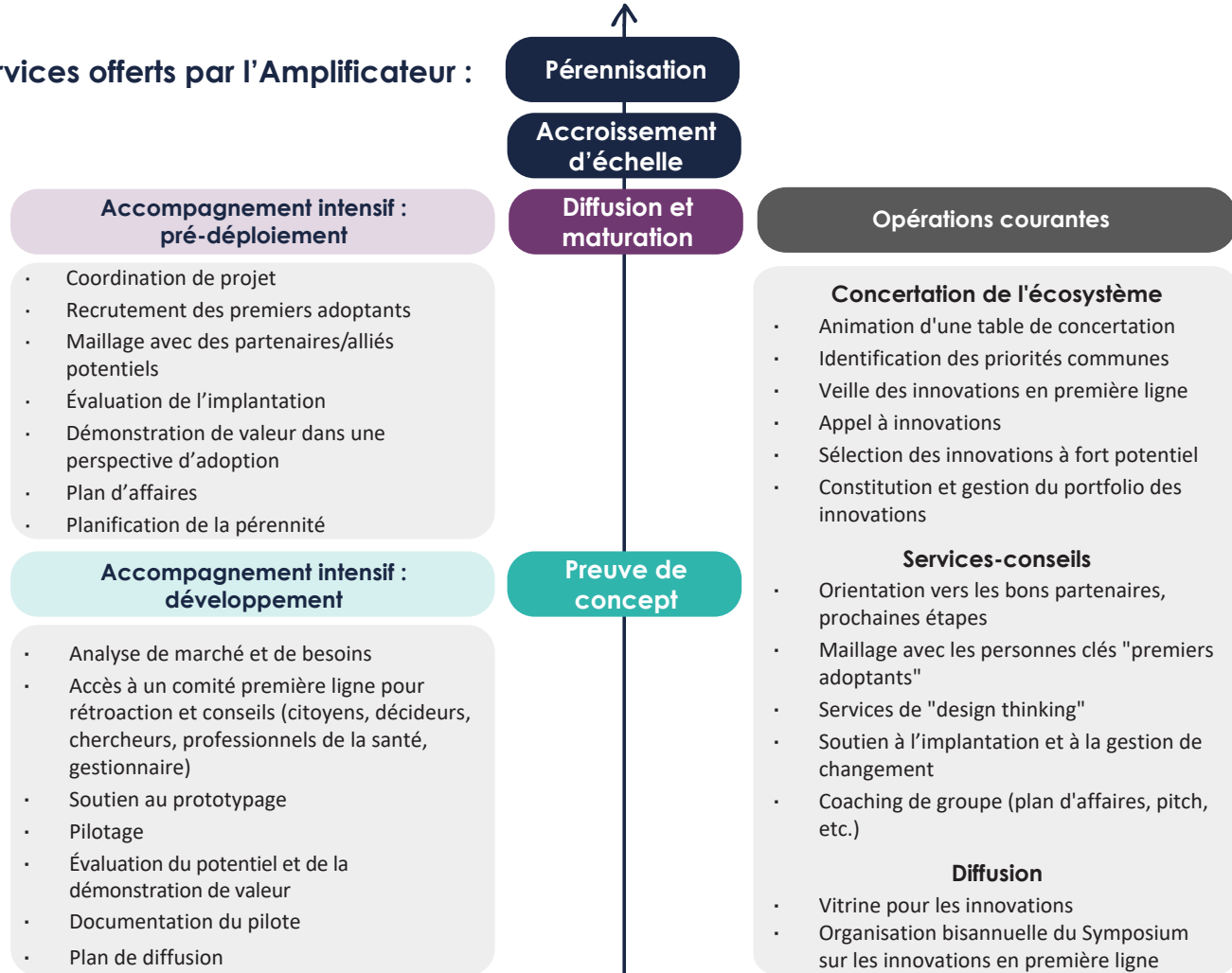
### VISION ET OBJECTIFS

Soutenir efficacement les innovations en première ligne afin qu'elles  **solutionnent les enjeux complexes**  de notre  **système de santé** , en :

- ✓ assurant la  **concertation de l'écosystème**
- ✓ facilitant la  **navigation** , le  **maillage**  et le  **réseautage**  des innovateurs
- ✓ complétant l'offre de service de l'écosystème afin que les innovations à but non lucratif puissent  **franchir les fossés**  actuels du  **processus de mise à l'échelle**  soit la preuve de concept et la répllication dans un autre milieu



## Services offerts par l'Amplificateur :



## Partenaires et collaborateurs de la Table des Dragons+

